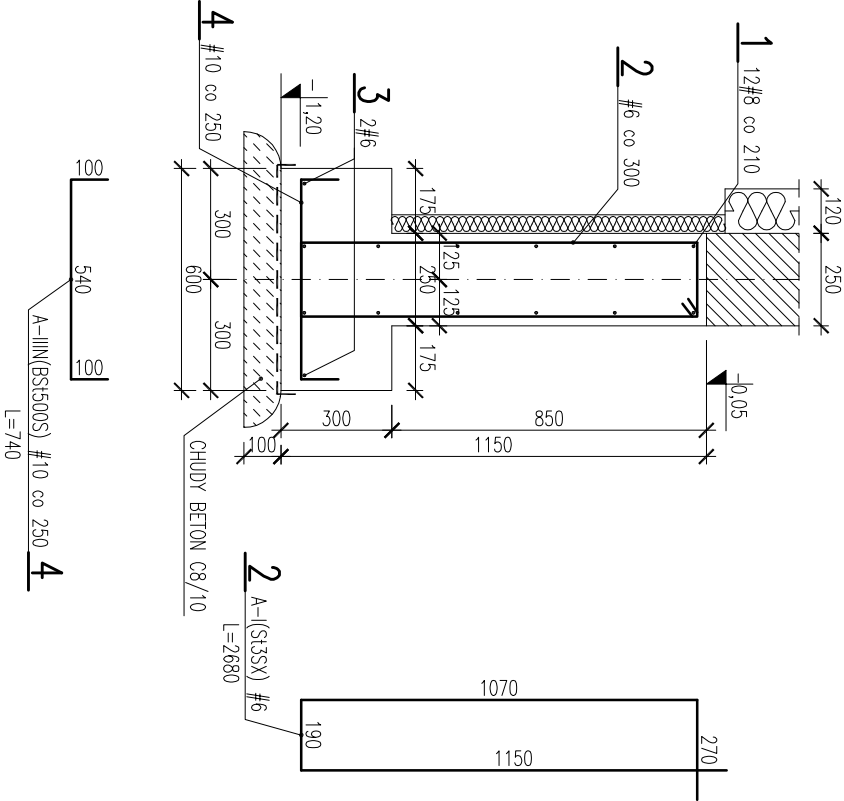
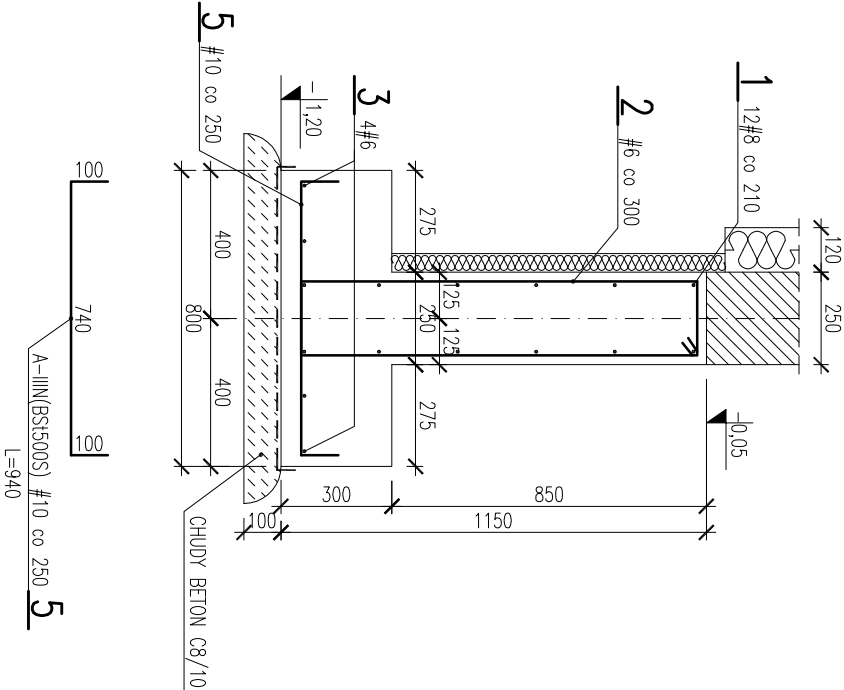


ŁAWA FUNDAMENTOWA Ł1  
SKALA 1:20



ŁAWA FUNDAMENTOWA Ł2  
SKALA 1:20



±0,00=520,75m.n.p.m

BETON: C25/30;

STAL ZBROJENIOWA: A-IIIN(BSt500S);A-I(St3SX)

OTULINY : 50mm – zbrojenie dolne  
30mm – pozostałe

1. POZIOM POSADOWIENIA PROJEKTOWANYCH FUNDAMENTÓW (–1,00m),
2. POWIERZCHNIE STYKAJĄCE SIĘ Z GRUNTEM SMAROWAĆ DYSPERBITEM,
3. ROBOTY ZIEMNE WG UWAG OPISU TECHNICZNEGO,

TEMAT RYSUNKU:	ŁAWA FUNDAMENTOWA Ł1; Ł2				
OBIEKT:	PRZEBUDOWA I ROZBUDOWA OCZYSZCZALNI ŚCIEKÓW W M. FRYDMANIE				
	OCZYSZCZALNIA ŚCIEKÓW - STACJA ODWADNIANIA OSADU				
	IMIĘ I NAZWISKO	NR UPR.	PODPIS		
	PROJEKTOWAŁ mgr inż. Andrzej BRODOWSKI	107/SZ/85	o specjalności konstrukcyjno-budowlanej		
	OPRACOWAŁ mgr inż. Marcin KONCEWICZ	288/SZ/87			
SPRAWDZIŁ	mgr inż. R.KLEMIATA		o specjalności konstrukcyjno-budowlanej		
BRANŻA	KONSTRUKCJA	DATA	SKALA	NR RYSUNKU	
STADIUM	P.B.	02.2017	1:20	1.2	
Rozpowszechnienie i powołanie dokumentacji bez zgody posiadacza praw autorskich jest zabronione. Dz.U.24/1994, poz.83, Art.115–118					

**K**onstrukcja  
KONSTRUKCYJNA  
P R A C O W N I A  
P R O J E K T O W A

tel./fax: (091) 462 - 74 - 60  
e-mail: konstrukcja@post.pl